

mercado
MORPH

GECKO LEOPARDO

Guia básico para auxiliar no
cuidado e bem-estar animal



Você sabia?



O gecko-leopardo diferente de muitos répteis, ele costuma comer a própria pele após a troca, isso o ajuda a recuperar nutrientes.

ÍNDICE

01

Nome científico e Biologia da espécie

02

Comportamento

03

Manejo

04

Saúde

05

Legislação

06

Observações

Procurando sempre pelos **melhores** resultados, o Mercado Morph traz um **guia** para te auxiliar na hora de cuidar do seu **Gecko Leopardo (Eublepharis macularius)**

Biologia da Espécie

O gecko-leopardo (*Eublepharis macularius*) é um dos répteis mais populares entre criadores, conhecido por seu temperamento dócil, facilidade de manejo e aparência marcante, com padrões que lembram manchas de leopardo. Originário de regiões áridas do Afeganistão, Índia e Paquistão, é um animal noturno que passa boa parte do dia escondido em tocas. Apesar de pequeno, pode viver de 15 a 20 anos em cativeiro quando recebe os cuidados adequados.



Manejo:

Ambiente:

O terrário para o gecko leopardo deve ser horizontal, com divisões em lado quente e lado frio, esconderijos em ambos os lados e uma caixa úmida para auxiliar na muda. A temperatura deve variar entre 26 °C e 32 °C, com ponto quente até 35 °C. Umidade geral baixa, mas sempre com água limpa disponível. Substratos seguros incluem papel-toalha, tapetes de répteis ou cerâmica; evite areia comum.

Alimentação:

O gecko-leopardo é estritamente insetívoro, alimentando-se de grilos, baratas e larvas (tenébrio e zophoba). Os insetos devem estar bem nutridos e suplementados com cálcio e vitamina D3. Juvenis devem ser alimentados diariamente e adultos de 2 a 3 vezes por semana. Frutas, vegetais e alimentos caseiros não devem ser oferecidos.

Manuseio:

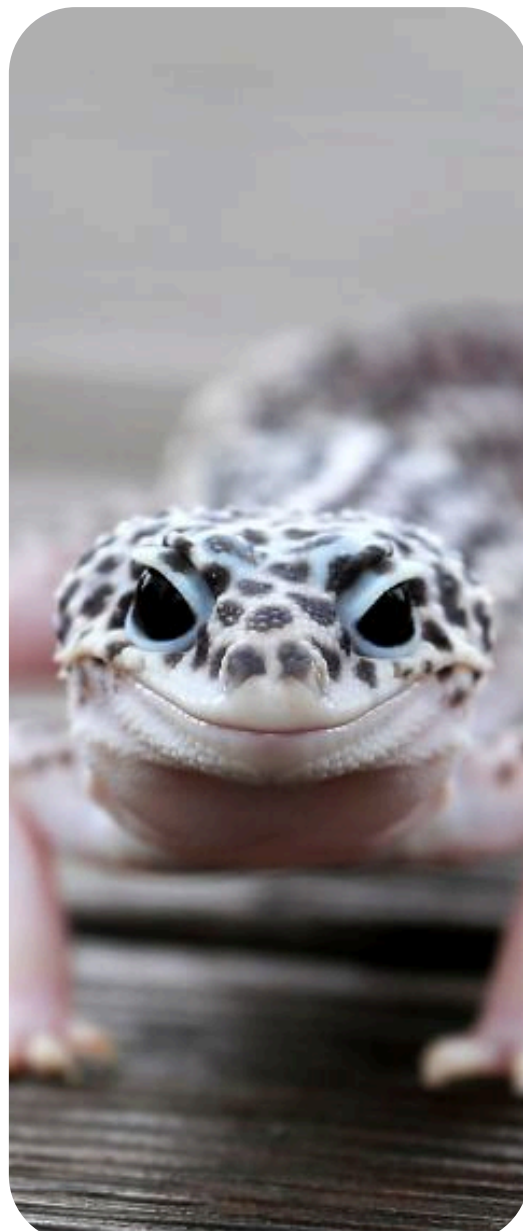
O Manuseio ideal deve ser feito de forma gradual, apoiando sempre o corpo do animal e nunca pela cauda. Evite segurar após a alimentação, durante a muda ou em situações de estresse. O contato deve ser breve e cuidadoso, sempre com mãos limpas e mornas.



Aqui vão algumas dicas da nossa equipe:

Comportamento:

O gecko-leopardo é um animal noturno, discreto e silencioso, tornando-se ativo ao anoitecer para explorar e caçar. É dócil e pode ser manuseado com cuidado, mas não busca contato físico como outros pets, sendo mais indicado para observação. Machos são territoriais e não devem viver juntos, enquanto fêmeas podem conviver se houver espaço e tocas suficientes. Embora geralmente silencioso, pode emitir pequenos sons em situações de defesa ou disputa, além de apresentar comportamento de caça ativo e ágil.



Saúde:



Higiene:

A limpeza do terrário é fundamental para prevenir doenças e manter o bem-estar. Fezes, restos de alimentos e cascas de insetos devem ser removidos diariamente. Substratos absorventes, como papel-toalha ou tapetes específicos, devem ser trocados periodicamente. Recomendam-se limpezas profundas a cada 2-4 semanas, usando produtos de desinfecção seguros para répteis e enxágue completo. Todos os utensílios de limpeza devem ser exclusivos do terrário, evitando contaminação cruzada com outros ambientes da casa.

Aspectos gerais sanitários e cuidados médico veterinários:

A manutenção de condições sanitárias adequadas é essencial para prevenir doenças e garantir o bem-estar do gecko-leopardo. Todos os elementos do terrário, substrato, água, objetos decorativos e abrigos, devem ser limpos e desinfetados regularmente, evitando acúmulo de resíduos orgânicos e proliferação de microrganismos. Novos animais devem passar por quarentena, permitindo observação de sinais clínicos antes de serem introduzidos no plantel.



Legislação:

A Resolução nº 489/2018 do CONAMA, em seu Art. 3º, I, dispõe:

“Animal de estimação: espécime proveniente de espécie da fauna silvestre ou fauna exótica adquirido em criadouros ou empreendimentos comerciais legalmente autorizados, ou mediante importação autorizada, com finalidade de companhia.”

A Lei Complementar nº 140/2011 estabelece que compete aos Estados e ao Distrito Federal regulamentar e fiscalizar a criação comercial de animais.

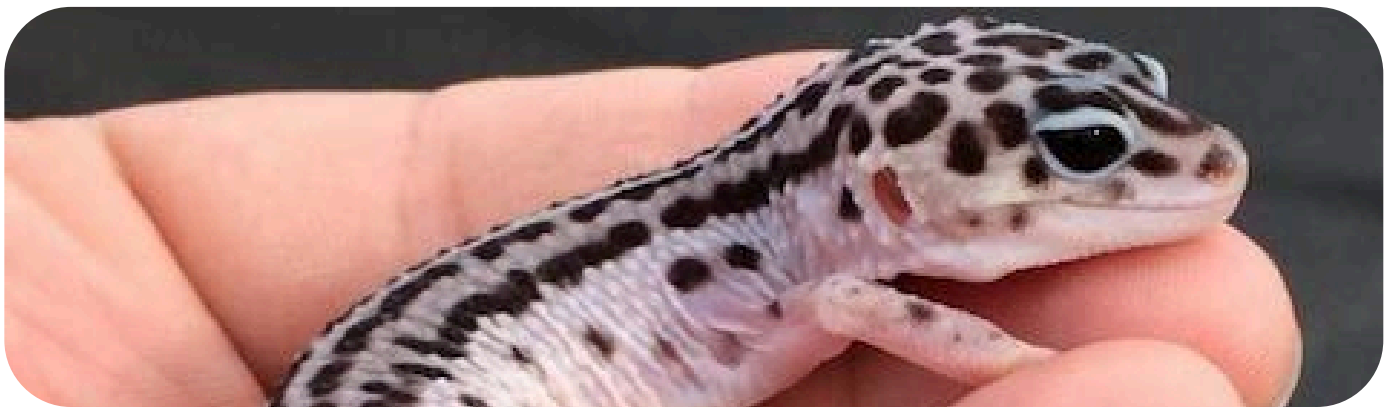
A soltura ou o abandono de animais configura crime ambiental. Caso não seja mais possível ou desejado manter seu animal, é possível devolvê-lo ao criadouro, entregá-lo à autoridade ambiental competente ou transferi-lo a pessoas físicas ou jurídicas devidamente autorizadas. Em qualquer dessas situações, sinta-se à vontade para nos contatar: ajudaremos em todo o processo.

Mantenha sempre junto ao seu animal de estimação a documentação que comprove sua legalidade e origem, e acompanhe as atualizações da legislação nacional e local.



Observações:

O gecko-leopardo é uma das espécies de répteis mais indicadas para iniciantes, por seu porte reduzido, temperamento dócil e manejo relativamente simples. Contudo, sua manutenção requer responsabilidade e atenção às necessidades específicas para garantir bem-estar e longevidade.



E conte com o Mercado Morph

Tudo o que o seu Gecko Leopardo precisa está no site do Mercado Morph: terrários, alimentação, iluminação e muito mais!

Acesse o site e garanta o bem-estar do seu pet!



mercado
MORPH



mercado
MORPH