

mercado
MORPH

CRESTED GECKO

Guia básico para auxiliar no
cuidado e bem-estar animal



Você sabia?



O Crested Gecko não possui pálpebras e, para manter os olhos limpos e úmidos, utiliza a própria língua para higienizar regularmente.

ÍNDICE

Biologia da Espécie.....	1
Comportamento.....	2
Manejo.....	3-7
Dieta.....	8-10
Manuseio e Saúde.....	11
Saúde.....	12-14
Legislação.....	15
Observações.....	16

Procurando sempre pelos **melhores** resultados, o Mercado Morph traz um **guia** para te auxiliar na hora de cuidar do seu **Crested Gecko (Correlophus ciliatus)**

Biologia da Espécie

O Crested Gecko é um réptil originário das florestas quentes úmidas da Nova Caledônia, nas ilhas do Pacífico Sul. Foi considerado extinto até sua redescoberta em 1994, tornando-se desde então uma das espécies mais populares do mundo, sendo salvo da extinção pela criação comercial.

Apresenta cílios dérmicos sobre os olhos, que lhe conferem o nome comum, e não possui pálpebras, utilizando a língua para manter os olhos limpos e hidratados. Mede, em média, de 15 a 25 cm, incluindo a cauda, mas pode chegar próximo a 20 cm apenas de corpo, dependendo da linhagem.

Podem viver de 15 a 20 anos em cativeiro, havendo relatos de indivíduos atingindo até 25 anos em manejo ideal. São animais capazes de variar sua coloração (fenômeno conhecido como fired up e fired down), apresentando grande variedade de padrões e cores sob cuidados humanos.



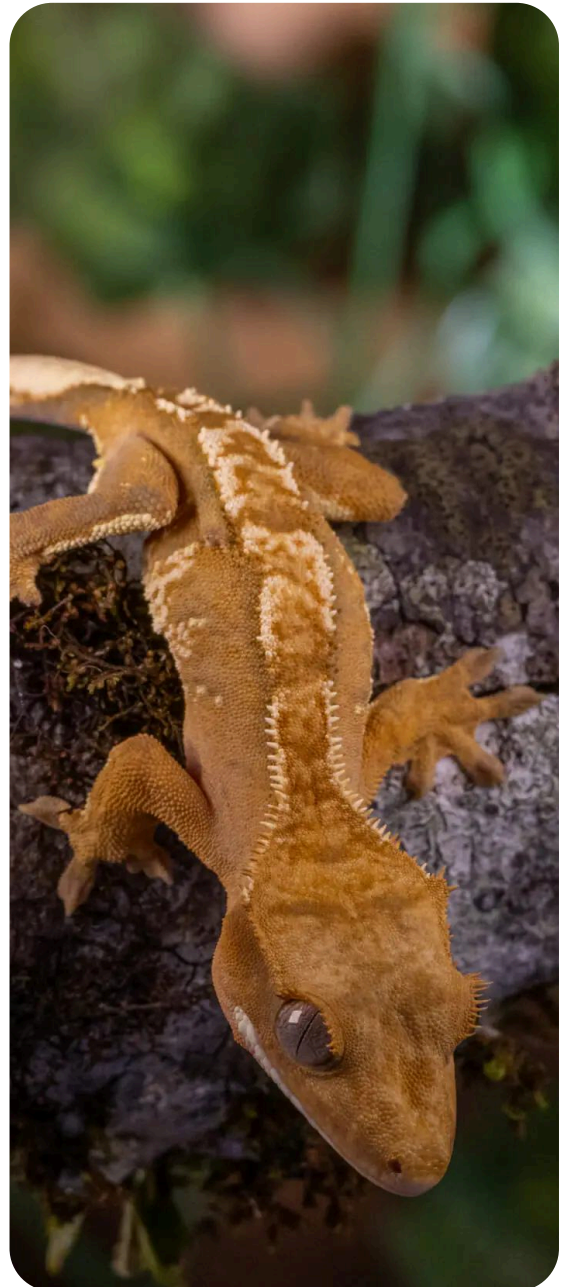
Aqui vão algumas dicas da nossa equipe:

Comportamento:

É uma espécie arborícola e de hábitos crepusculares, sendo mais ativa ao amanhecer e anoitecer, e permanecendo escondida durante o dia para evitar predadores.

De temperamento geralmente dócil, adapta-se bem ao manuseio moderado, mas pode apresentar comportamento defensivo e se sentir ameaçado. Tem boa habilidade de saltar entre superfícies, o que deve ser considerado no manejo.

Possui a capacidade de autotomia caudal (perda da cauda como defesa). Diferente de outros lagartos, não regenera a cauda; após a perda, desenvolve o que criadores chamam de frog butt (“bundinha de sapo”).



Manejo:

Ambiente/Recinto

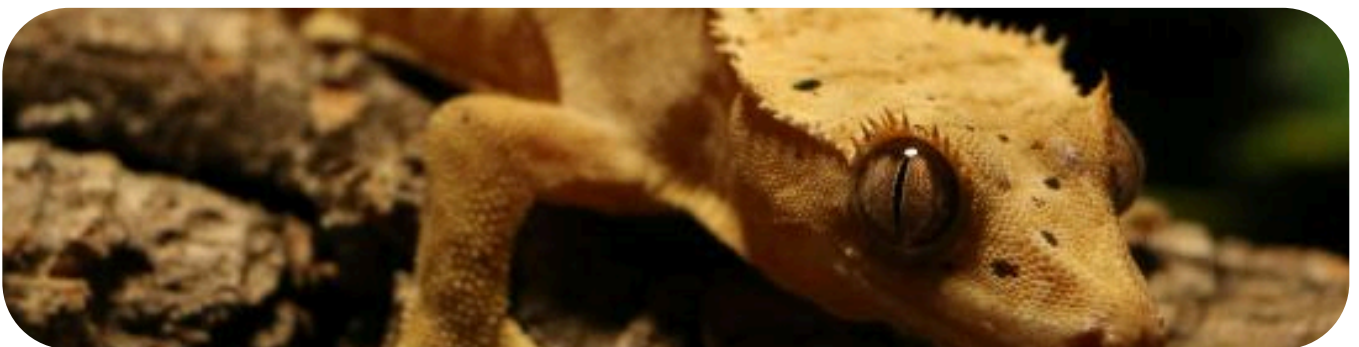
Terrário

O terrário ou semelhante deve ser seguro para evitar fugas e livre de perigos que possam causar ferimentos. Uma boa ventilação é essencial para prevenir fungos e infecções bacterianas, lembre-se um ambiente quente e úmido é propício para proliferação de microorganismos. Lagartixas-de-crista precisam de um terrário mais alto do que largo (ao contrário dos que geralmente com serpentes e outras lagartixas como os Gecko Leopardo), ou seja, devem ser mais verticais do que horizontais - para dar a proporção arborícola ao ambiente, simulando seu habitat natural.

Um adulto precisa de um recinto com, no mínimo, 30 cm de largura por 55 cm de altura e 30 cm de profundidade.

Não há uma medida fixa porque um crested adulto pode variar em seu tamanho. Cresteds filhotes são mais reservados, então o ideal é você começar com um recinto menor e aumentar o tamanho à medida que ele cresce. Terrários de vidro são excelentes devido ao nível de umidade necessário. Modelos de acrílico são bem vindos e até modelos mistos entre um e outro (com paredes de vidro E acrílico) são bem vindos; lembre-se sempre de manter a umidade e a ventilação necessárias.

IMPORTANTE: Evite expor o recinto de seu Crested a correntes de ar frias ou quentes assim como luz solar direta, que podem afetar o controle da temperatura.





Manejo:

Enriquecimento Ambiental

É importante proporcionar oportunidades para o comportamento natural de seu Crestie em seu terrário, essas oportunidades são denominadas "enriquecimento ambiental". Os crested geckos são ativos à noite, têm a capacidade de se agarrar a galhos e são bons em pular. Você precisará fornecer galhos ou trepadeiras para que eles possam fazer isso. Madeira segura, como galhos de árvores frutíferas ou de videira, podem e devem ser usadas, ainda, você pode utilizar plantas artificiais. Evite sempre decorações em tamanhos que possam ser ingeridos pelo seu companheiro.

Os crested geralmente se escondem durante o dia, então forneça, bastante vegetação (natural ou artificial) tocas ou tubos de casca de cortiça (Cork Barks) para isso.

Alimentar com insetos vivos também proporciona enriquecimento porque estimula comportamentos naturais de caça

Substrato

Substrato é o nome dado à cobertura do piso do viveiro. Substratos ideais para cresties são aqueles que retêm umidade, como crush de coco ou substrato de solo especialmente misturado, coberto com uma camada de musgo ou folhas. O recinto ideal deve conter plantas altas e largas, criando variações de luz e sombra.

Para moradia permanente, após conhecer bem os hábitos de seu Crestie, recomenda-se que o considere um sistema bioativo.

Pesquise como fazer isso em livros especializados no assunto, vídeos ou em grupos de criadores online.

Manejo:

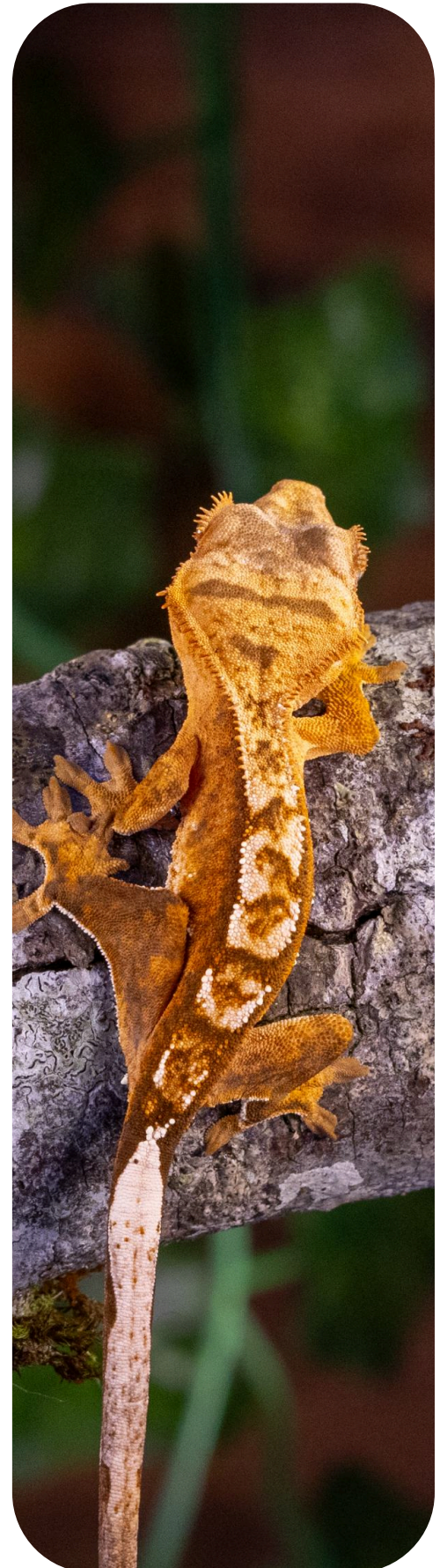
Temperatura

Répteis são ectodérmicos, o que significa que usam o ambiente para se aquecer e se resfriar, então é necessário criar um gradiente térmico. Entretanto evite fornecer aquecimento focal para seu Crested Gecko, jamais ofereça placas aquecidas e procure sempre oferecer uma temperatura ambiente. Ambientes com ar condicionado pode auxiliar nesta tarefa.

Caso não seja possível, utilize uma fonte de calor de forma que esta englobe o recinto como um todo, por exemplo, você pode usar uma lâmpada de cerâmica acima do terrário de 7 a 10cm de distância.

Para regular a temperatura utilize um controlador em todas as fontes de calor eles evitam que a temperatura fique perigosamente alta e também economizam energia.

Ajuste a temperatura do termostato e posicione termômetros digitais na parte quente e na parte mais fria do recinto para verificação diária, caso utilize uma fonte de calor posicione o sensor do controlador na parte interna do terrário mais próxima a ele mantenha a temperatura entre 20 e 26 ° C durante o dia e esta pode cair com segurança para 18 a 20 ° C à noite.



Manejo:

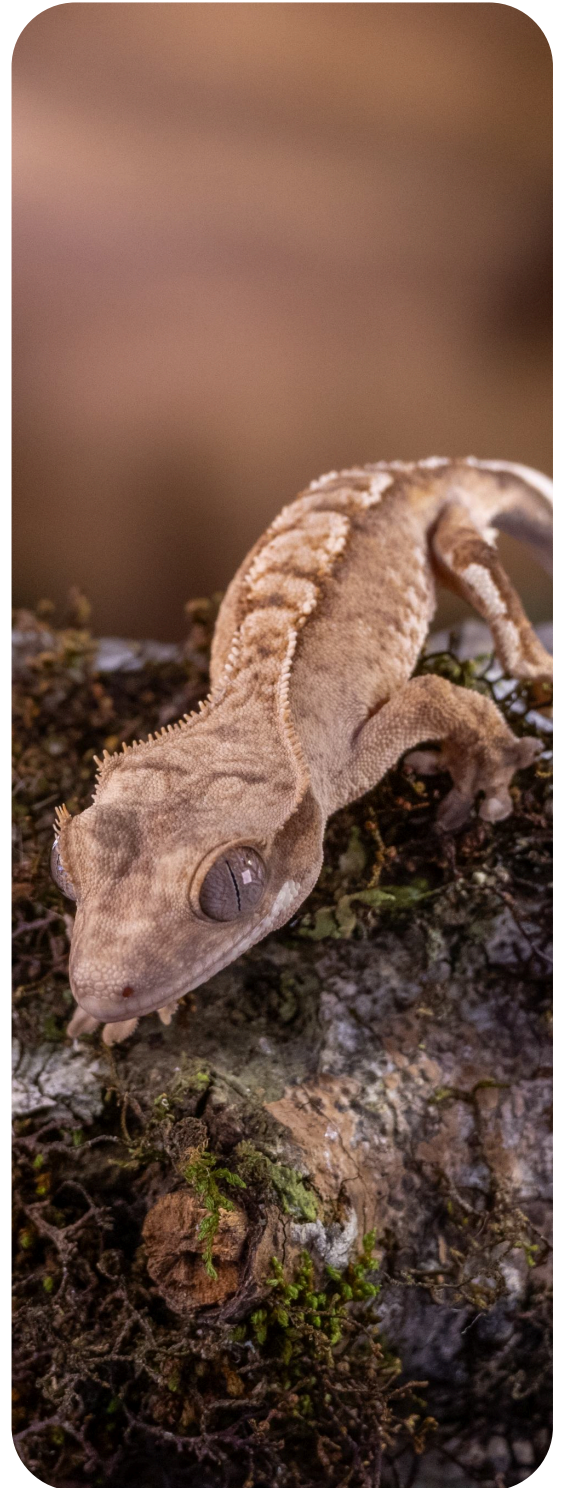


Umidade

A umidade correta é essencial para a troca de pele saudável (ecdise), para tanto utilize um higrômetro que permite aferir a umidade dentro do recinto.

O nível normal de umidade deve ser de 40 a 50%, e você pode aumentar a umidade em até 80% borrifando o viveiro com água limpa, uma solução importante é sempre manter uma toca úmida no recinto de modo que o animal consiga regular sua própria umidade, vale mais uma vez lembrar para tomar cuidado especial com fungos e bactérias que devem ser retirados imediatamente assim que eventualmente visualizados.

Certifique-se de que o substrato (o solo do terrário) não fique encharcado, pois isso pode criar um ambiente propício para a proliferação de bactérias, que podem causar infecções de pele e/ou respiratórias.



Luz

Os répteis usam a luz natural para definir seus padrões diurnos e noturnos (ciclo cicardiano). A luz solar contém luz visível e ultravioleta (UV). Parte da UV é chamada UVa, essencial para a visão dos répteis e para estimular seu apetite.

Outra parte importante é a radiação UVb, que permite que os répteis produzam vitamina D3 no corpo, vital para o armazenamento e utilização do cálcio. No caso dos Crested Geckos devido a sua biologia não é necessária a oferta de iluminação UVB, entretanto caso essa não seja ofertada a vitamina D3 deve ser suplementada na dieta e/ou junto com a suplementação de cálcio.

Entretanto é necessário um ciclo normal de luz e escuridão, portanto lembre-se de desligar todas as luzes do ambiente e do recinto de seu Crested Gecko à noite. Para que seu animal tenha uma vida saudável o ideal é que o ambiente que ele vive simule ao máximo as condições naturais portanto procure fornecer luz controlando a iluminação com um temporizador de modo a simular o dia e a noite, idealmente esse controle deve ser sincronizado com o controle da temperatura de modo a resfriar suavemente o ambiente no período noturno.





Dieta:

Água

Alguns crestedos preferem beber gotas de água no recinto, mas você deve fornecer um recipiente com água limpa e fresca o tempo todo, troque-a diariamente. Às vezes, a lagartixa pode sujar a água, então ela deve ser trocada imediatamente.

Alimentação

As Lagartixa de Crista na Nova Caledônia, seu habitat natural, alimentam-se de uma dieta variada com diferentes frutas, caídas das árvores, e invertebrados vivos.

Devemos tentar reproduzir ao máximo essa dieta sob cuidados humanos, frutas seguras incluem mirtilos, peras, mamão, morangos e manga.

Evite alimentar os crestedos com Banana, estudos mostram que o fósforo presente nela prejudica a absorção do cálcio pelo organismo. Nunca alimente com frutas cítricas, pois estas devido ao ácido cítrico levam ao aumento da acidez gastrointestinal também levando a uma alteração na absorção de cálcio e demais vitaminas.

IMPORTANTE: A deficiência de oferta de cálcio ou oferta de alimentos que prejudiquem essa absorção podem levar ao desenvolvimento de Doença Metabólica Óssea (MBD) que acarreta em malformação do seu animal e em muitos casos leva ao óbito, preste muita atenção na dieta de seu animal.

Ainda, evite ofertar frutas muito maduras, estas possuem alto índice de frutose e glicose que podem em excesso favorecer a obesidade e aumento da gordura hepática de seu companheiro, além de causar desequilíbrios gastrointestinais, desconforto devido a gases, diarreias e até cólicas.



Dieta:

RECOMENDAÇÃO: Nós do Nova Caledônia Geckos e Mercado Morph, assim como os melhores criadores de Crested Geckos do mundo, recomendamos que ao invés de frutas alimente seu cresteie com Pangea Reptile Food, pois é uma DIETA completa e de fácil preparo que garante ao seu animal uma vida longa e saudável, tendo níveis corretos de todos os nutrientes necessários para seu desenvolvimento.

Para garantir a variedade, você pode oferecer sabores Pangea de forma a enriquecer o bem estar de seu novo companheiro.

As lagartixas-de-crista também gostam de caçar insetos vivos, como pequenas baratas-dúbia e grilos. Ao alimentá-las com alimentos vivos, certifique-se de que a lagartixa não engula acidentalmente muito substrato, pois isso pode causar uma obstrução estomacal grave, chamada impactação.

Você pode alimentá-la em um recinto separado para evitar que isso aconteça.

Insetos usados como alimento devem ser mantidos em um recipiente grande e bem ventilado. Eles devem ser alimentados com vegetais seguros e bem hidratados para seu próprio bem-estar e para que os nutrientes sejam transmitidos à sua lagartixa. Os insetos alimentadores também devem receber vitaminas e minerais em seu intestino, oferecendo-lhes uma dieta de alimentação formulada de 24 a 48 horas antes de você alimentá-los com eles. Eles também devem ser levemente polvilhados com suplementos vitamínicos em especial cálcio com vitamina d3 imediatamente antes de serem oferecidos à lagartixa. Siga sempre as instruções e orientações de seu veterinário.



Dieta:

A pesagem regular é importante para garantir que sua lagartixa esteja ganhando peso de forma constante à medida que cresce e mantendo-o na fase adulta, variações bruscas no peso podem ser sinal de alguma doença, neste caso, busque um veterinário.

IMPORTANTE:

Infelizmente, no Brasil, algumas pessoas, sem qualquer respaldo científico, indicam o uso de rações destinadas a outras espécies para a alimentação de Crested Geckos. Em especial, costuma-se sugerir a oferta de “Papinha de Lóris” como solução alternativa. Jamais ofereça esse alimento ao seu Crestie. Essas rações contêm arroz e farinhas integrais em sua composição, ingredientes que não devem ser ingeridos por lagartixas-de-crista, pois podem causar desequilíbrio gastrointestinal, desconforto, deficiência na absorção de nutrientes e, em muitos casos, levar o animal a óbito.



Manuseio:

Manuseio:

Os crested geckos podem se acostumar ao manuseio depois de se estabelecerem no recinto. A lagartixa deve poder subir na sua mão por vontade própria. Nunca segure a cauda, pois ela pode cair, o que é estressante e leva à perda de reservas vitais de gordura. Ao contrário de outras lagartixas os cresties não conseguem regenerar a cauda depois de caírem. Continuam lindos (frog butt – ou “bundinha de sapo”) mas não recuperam a cauda antiga. É importante que as lagartixas não sejam manuseadas por muito tempo a ponto de sua temperatura interna cair ou aumentar muito. Cerca de 10 minutos por vez é um período seguro para isso, dependendo da temperatura externa do terrário.

Saúde:

Troca de pele, muda ou ecdise

Os répteis precisam trocar de pele regularmente e os crested geckos trocam de pele em grandes pedaços. Não há uma regra sobre a frequência com que isso acontece, mas será mais frequente quando o lagarto for jovem e estiver em crescimento. As lagartixas-de-crista podem comer a pele que trocam de pele, o que é normal. Muitas vezes você nem verá a pele porque de noite ele já a comeu.

Para facilitar a troca de pele, sempre ofereça uma toca úmida para seu Crestie.

A troca de pele pode levar à perda de dedos, o que afetará significativamente sua mobilidade. Se sua lagartixa tiver uma boa dieta, boa hidratação e umidade adequada, isso não será um problema. Se notar alguma pele grudada de uma troca de pelos recente, coloque a lagartixa em água rasa e morna e esfregue suavemente. Não tente puxar a pele ressecada, pois pode danificar a pele nova. Se sua lagartixa tiver muitos problemas com a troca de pele, procure a ajuda de um veterinário especializado em répteis.

Saúde:

Higiene

A principal dica de saúde para seu crested gecko, além de uma alimentação saudável é a higiene.

Recintos mal conservados podem ficar sujos rapidamente e representar um risco à sua saúde e do seu companheiro. Os dejetos dos animais devem ser limpos assim que visualizados, da mesma forma formação de colônias de microrganismos como fungos devem ser rapidamente eliminadas e desinfetadas.

Uma vez por mês, use um desinfetante próprio para répteis, disponível em pet shops, para limpar completamente as paredes, os vidros e as decorações do recinto e, em seguida, enxágue bem.

Tenha cuidado, pois répteis podem (ainda que muito raramente) transmitir Salmonella, bem como você também pode ser vetor de doenças para eles. A melhor maneira de evitar contaminações é a lavagem das mãos antes e após a limpeza do recinto ou manuseio de seu animal para reduzir a propagação da infecção.

Por fim, consulte regularmente um veterinário para orientações específicas de saúde para seu Crestie.

Doenças e preocupações

Um crested gecko saudável tem olhos e pupilas claros e brilhantes que reagem às mudanças de luz.

Você deve ter um veterinário especialista em répteis na sua área para que sua lagartixa possa receber tratamentos, conforme necessário.

Fique atento a fezes anormais ou perda de peso, pois podem ser sinais de parasitas. Crested geckos podem sofrer perda de "aderência" nas almofadas dos dedos se a umidade estiver muito baixa ou se houver alguma deficiência nutricional.

Os principais problemas que afetam os Cresties em terrários são doenças e desequilíbrios nutricionais. Distúrbio ósseo metabólico ou "MBD" é um termo usado para descrever muitos tipos de deficiência de vitaminas e minerais. Frequentemente, envolve a falta de cálcio disponível devido à deficiência de vitamina D3 devido à má alimentação. Os sintomas em crested geckos incluem inchaço ou deformidade nas pernas, boca ou coluna vertebral.

O Distúrbio ósseo metabólico é difícil de tratar e requer atenção veterinária urgente. Se diagnosticada tarde demais, o gecko pode desenvolver deformidades permanentes e ser fatal.

Como mencionado anteriormente, a impactação é um problema potencial para répteis que vivem sob nossos cuidados se eles ingerirem substratos não naturais que não conseguem digerir. Também pode ocorrer se o animal apresentar deficiência nutricional, levando-o a comer ativamente itens não alimentares. Por esse motivo, é essencial uma excelente alimentação e recomendamos novamente aqui a Pangea gecko food como fonte principal de alimentação para o seu Crested Gecko.

Outro problema que pode acontecer é a síndrome da cauda mole. Isso ocorre quando não há espaço suficiente para escalar. A lagartixa dorme de cabeça para baixo no vidro e a cauda pode se curvar e ser danificada, evite portanto ambientes muito confinados e pouco verticais.



Transporte

Se por ventura precisar transportar seu crested, é importante que isso seja feito com segurança. Escolha uma caixa de transporte adequada; elas podem ser transportadas em recipientes plásticos ventilados com papel macio e absorvente.

Uma dica é usar o excelente recipiente plástico que você recebeu quando seu crestie chegou em sua casa. Aquele que veio dentro da caixa de madeira, ele pode ser usado até mesmo durante a fase adulta para transporte.

Evite temperaturas muito baixas ou altas; pode ser necessário adicionar uma bolsa térmica à caixa de transporte, mas certifique-se de que ela não superaqueça. Reduza o tempo de transporte ao mínimo para reduzir o estresse do seu gecko.



Legislação:

A Resolução nº 489/2018 do CONAMA, em seu Art. 3º, I, dispõe:

“Animal de estimação: espécime proveniente de espécie da fauna silvestre ou fauna exótica adquirido em criadouros ou empreendimentos comerciais legalmente autorizados, ou mediante importação autorizada, com finalidade de companhia.”

A Lei Complementar nº 140/2011 estabelece que compete aos Estados e ao Distrito Federal regulamentar e fiscalizar a criação comercial de animais.

Mantenha sempre junto ao seu animal de estimação a documentação que comprove sua legalidade e origem, e acompanhe as atualizações da legislação nacional e local.

IMPORTANTE: A soltura ou devolução de animais à natureza, sem a devida autorização da área técnica do IBAMA, é prática proibida que configura crime ambiental.

Seu Crested Gecko é um animal silvestre de origem exótica, ou seja, não faz parte de nossa Fauna local, caso por algum motivo não deseje ou não possa mais ficar com seu Crestie, nos contate que estaremos felizes em recebê-lo de volta e/ou lhe orientar sobre a maneira legal de como proceder nestes casos.



Observações:

O Crested Gecko é sensível a variações de temperatura e umidade, exigindo monitoramento constante.

Para seu bem-estar, forneça enriquecimento ambiental: galhos para escalada, cascas de coco para esconderijo e insetos vivos que estimulem o comportamento de caça.

Apesar de perder a cauda sem regeneração, adapta-se bem à vida sem ela.

⚠️ Aviso legal: a soltura de animais exóticos é crime ambiental. Caso não seja possível manter o animal, procure o criador ou órgãos competentes para orientação.



E conte com o Mercado Morph

Tudo o que o seu Crested Gecko precisa está no site do Mercado Morph: terrários, alimentação, iluminação e muito mais!

Acesse o site e garanta o bem-estar do seu pet!

mercado
MORPH

